

南昌大学分析测试中心

蔡司场发射扫描电镜培训会



Seeing beyond

您在进行显微成像表征，是否有过以下疑问：

- 场发射扫描电镜的分类？
- 如何各种样品的制样进行高分辨显微表征？
- 不同样品抽对真空的要求？
- 不同样品的如何选择拍摄技巧？
- 不同检测器对不同样品的拍摄技巧？
- 怎么去分析图得到一张高分辨的图？
- 多设备关联在科研中的一些案例应用。



扫上方二维码
登记和预约实
操讲解的时间

159 549 144

09:30 — 10:30

2024年09月10日 (GMT+08:00) 2024年09月10日



腾讯会议扫描
二维码

分享活动安排：

时 间： 2024年9月10/11日 周二上午/周三

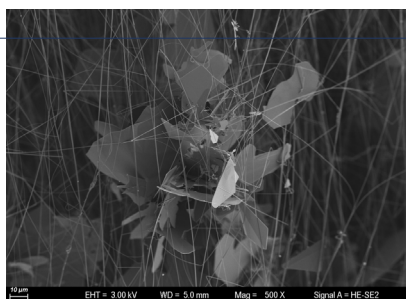
地 点： 腾讯会议线上会议&南昌大学前湖校区北院分析测试中心一楼C105

10号:09:30-10:30 蔡司场发射扫描电镜培训会（腾讯会议线上会议） 康泽文 应用专家

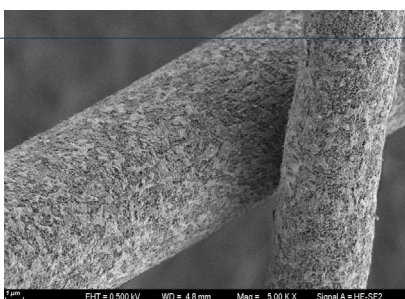
10号:14:00-17:00 实操讲解（南昌大学前湖校区北院分析测试中心一楼C105） 徐鹏老师

11号:9:00-17:00

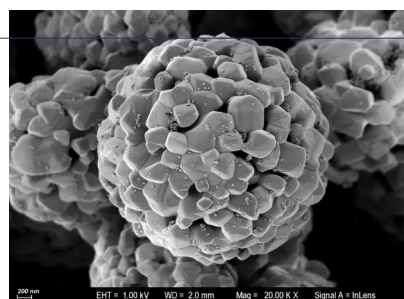
实操的时间根据扫描二维码登记预约时间



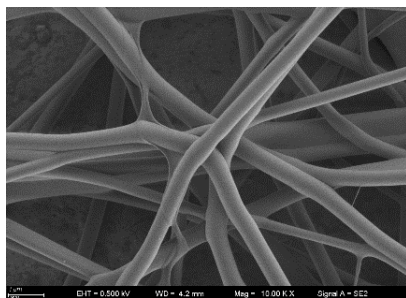
氮化硼片及纤维



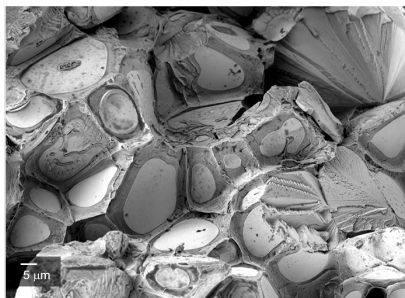
莫来石纤维



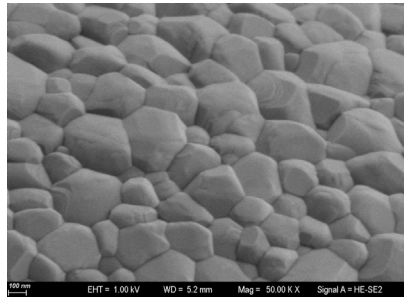
锂电池材料



高分子聚合物纤维



钢铁断面



氧化铈

主办单位：南昌大学分析测试中心
卡尔蔡司（上海）管理有限公司